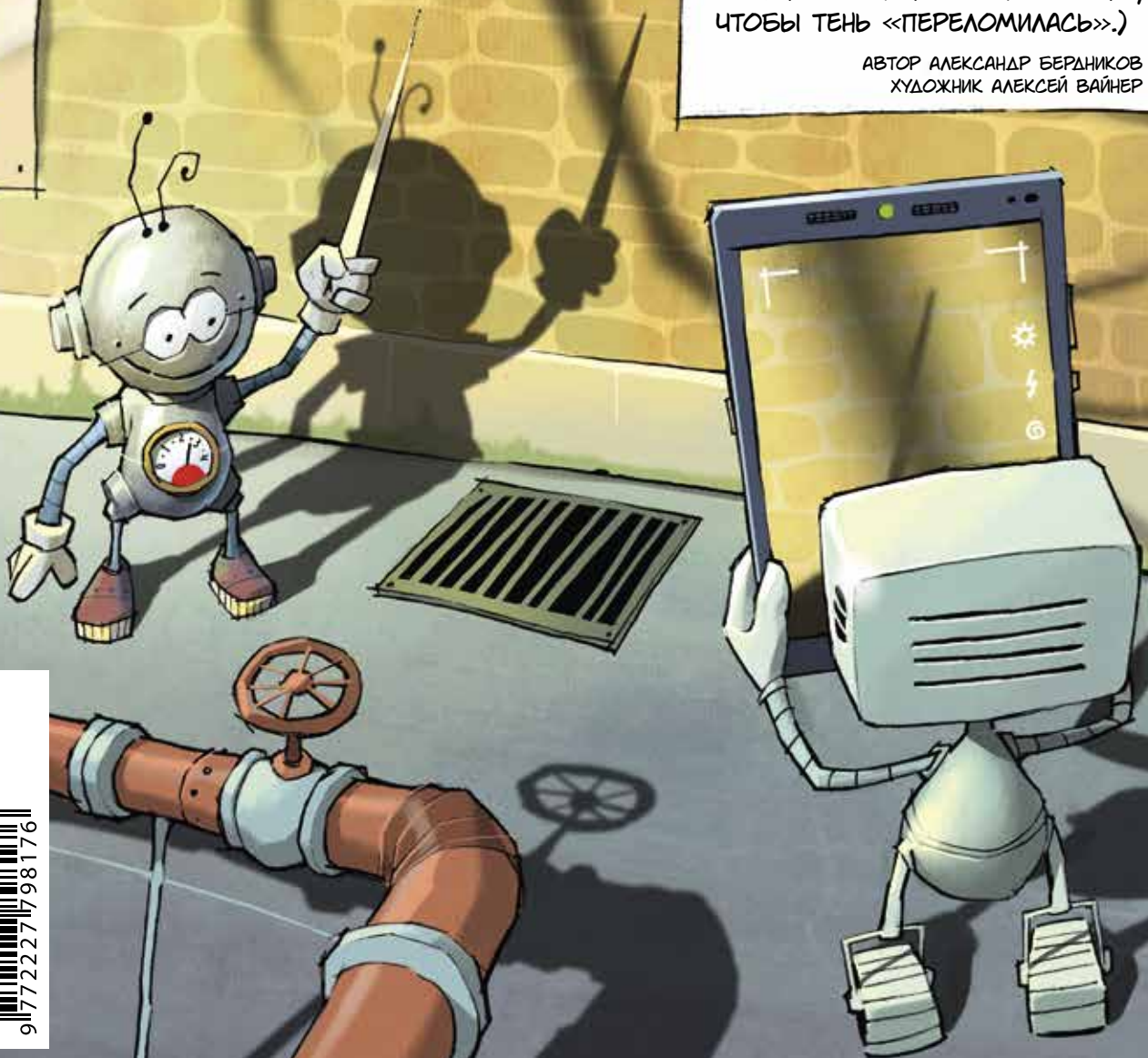


СЛОМАННАЯ ТЕНЬ

НА ФОТО ИЗОБРАЖЕНА ТЕНЬ ОТ ЗАЖАТОЙ В РУКЕ КИТАЙСКОЙ ПАЛОЧКИ НА ФОНЕ ТЕНИ ОТ ВЕТКИ. НИКАКИХ СТЕКОЛ, ЗЕРКАЛ НЕТ — ПОЧЕМУ ЖЕ ТЕНЬ ПАЛОЧКИ «СЛОМАЛАСЬ»?

(ПОПРОБУЙТЕ САМИ СДЕЛАТЬ ТАКОЙ ОПЫТ: В ЯРКИЙ СОЛНЕЧНЫЙ ДЕНЬ РАСПОЛОЖИТЕ ПАЛОЧКУ ТАК, ЧТОБЫ ЕЁ ТЕНЬ ПАДАЛА НА ТЕНЬ ОТ ВЕТКИ, И ПОДБЕРИТЕ РАССТОЯНИЕ ОТ ПАЛОЧКИ ДО ЗЕМЛИ, ЧТОБЫ ТЕНЬ «ПЕРЕЛОМИЛАСЬ».)

АВТОР АЛЕКСАНДР БЕРНИКОВ
ХУДОЖНИК АЛЕКСЕЙ ВАЙНЕР



ISSN 2227-7986



9 177 2227 1798 176

17008