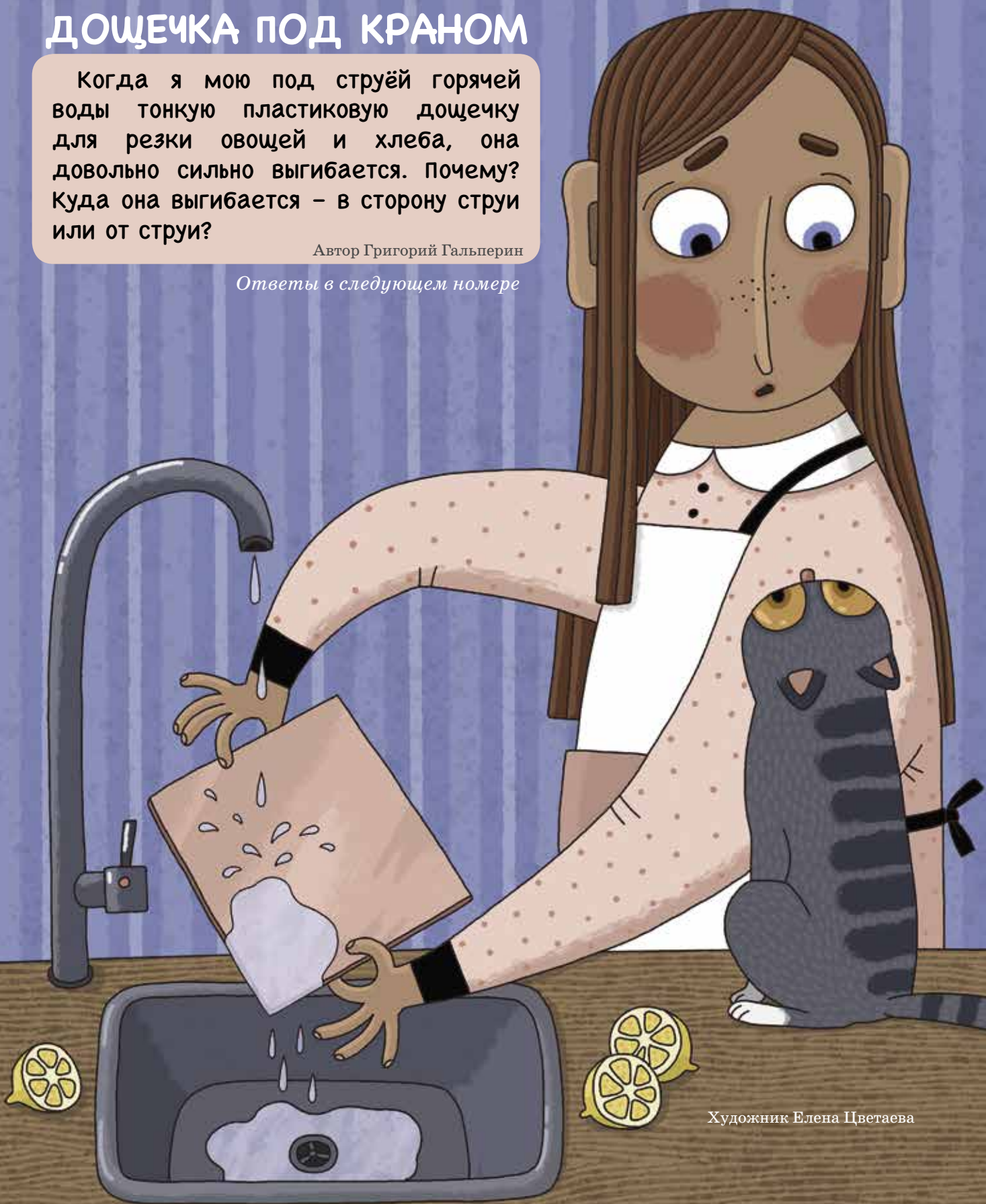


ДОЩЕЧКА ПОД КРАНОМ

Когда я мою под струёй горячей воды тонкую пластиковую дощечку для резки овощей и хлеба, она довольно сильно выгибается. Почему? Куда она выгибается – в сторону струи или от струи?

Автор Григорий Гальперин

Ответы в следующем номере



Художник Елена Цветаева