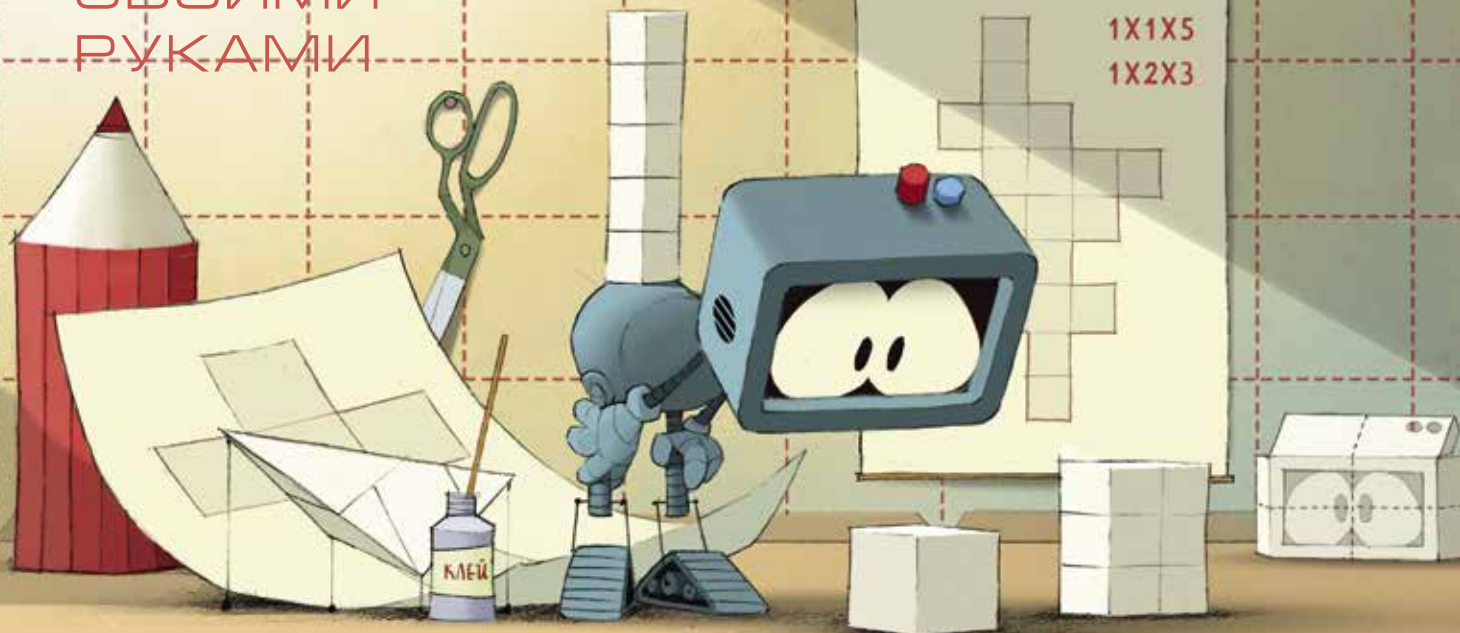


СВОИМИ
РУКАМИ

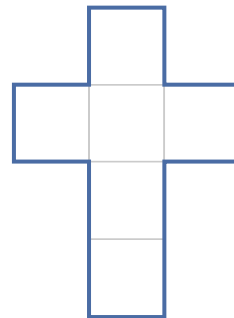
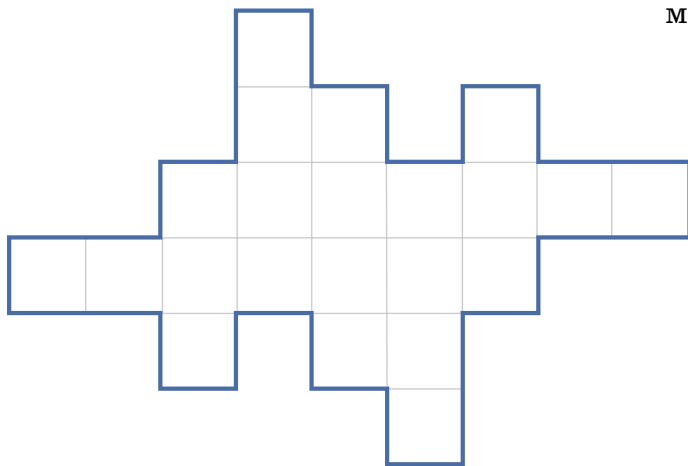


КОРОБКА-ТРАНСФОРМЕР

Многогранники удобно складывать из развёрток, но из одной и той же развёртки часто можно получить много разных многогранников! Например, сложите из двух копий развёртки ниже две разные коробки (два прямоугольных параллелепипеда): $1 \times 1 \times 5$ клеток и $1 \times 2 \times 3$ клетки.

Если с коробками всё получилось, можно попробовать сложить из «латинского креста» (на рисунке справа) не куб, а какой-нибудь другой многогранник (это можно сделать несколькими способами, но все не очень простые; пример и комментарий можно найти на странице etudes.ru/etudes/polyhedra-net/ «Математических этюдов»).

Художник Алексей Вайнер



Материал подготовил Григорий Мерзон
По мотивам Рюхэя Уэхары